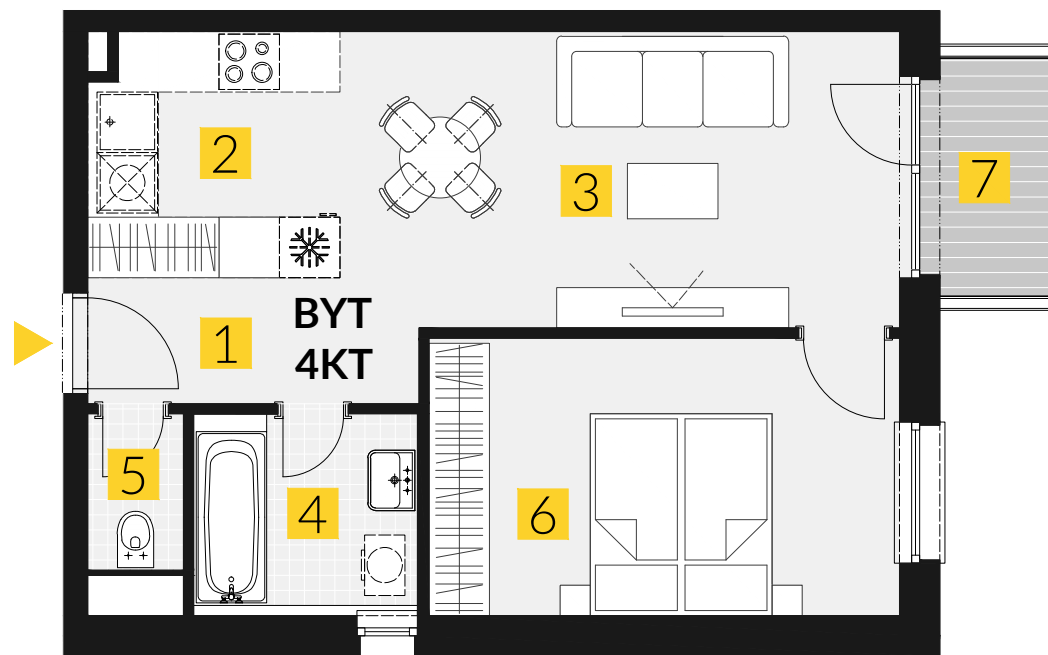


TOPOLČIANSKA

BYT / FLAT **4KT**

IZBY / ROOMS **2+KK**

POSCHODIE / FLOOR **4.NP**



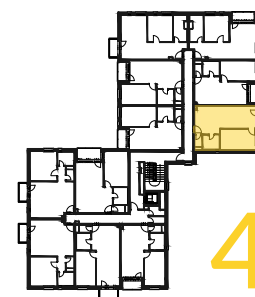
| | | |
|------------------------------|----------------------------|----------------------------|
| 1. | vstupná predsieň /lobby | 04,26 m ² |
| 2. | kuchyňa /kitchen | 07,87 m ² |
| 3. | obývacia izba /living room | 14,25 m ² |
| 4. | kúpeľňa /bathroom | 04,51 m ² |
| 5. | wc /toilet | 01,97 m ² |
| 6. | spálňa /room | 12,92 m ² |
| CELKOVÁ PLOCHA /TOTAL | | 45,78 m² |
| 7. | balkón /balcony | 02,98 m ² |



M=1:75 1 2 3 4

Upozornenie: Plochy jednotlivých miestností sú len orientačné. Vyobrazené zariadenie v pôdorysoch bytov (nábytok, kuch. linka, el. spotrebiče atď.) nie sú súčasťou dodávky. Rozsah dodávky je špecifikovaný v štandarde. Investor si vyhradzuje právo na drobné úpravy.

Note: This drawing is for illustration only. The set up of interior (furniture, kitchen, el. appliance, etc.) featured in the apartment drawings is not subject of delivery. The scope of delivery is specified in the standard. The investor reserves the right to implement minor changes.



vigroup

topolcianska@vigroup.sk
www.topolcianska.sk